

## 支援理念

ノーマリゼーションの理念を基本に、利用者の人権を尊重し、心身の自立を目指すとともに、利用者ひとり一人の意思決定ができるように支援します。

そして、社会の一員として地域において心豊かに生活することができるように支援します。

## 共同生活援助（グループホームとは）

「社会福祉法人チャレンジドらいふ」では、自立をめざし地域での生活を希望される知的障害を有する方を支援するため、グループホームを運営しております。グループホームとは、病気や障害などのため、一人で生活するのが難しい方たちが集まり、専門スタッフや地域の方、支援者の手を借りて将来の自立に向けて共同で生活する家（ホーム）です。

独立性の高い住居、栄養管理された食事の提供などの生活サービスを提供し、利用者の皆さんの快適な生活に配慮しながら、将来の目標である自立した生活に向けて支援いたします。

## 所在地

仙台市青葉区菊田町10-28



## アクセス

JR仙山線「北山駅」徒歩6分  
仙台市営バス「中山入口」徒歩9分

## 法人概要

法人名	社会福祉法人チャレンジドらいふ
法人設立	平成 15 年 8 月 21 日
代表者	理事長／白石圭太郎
役員	理事 7 名、監事 2 名
事業種別	第 2 種社会福祉事業 他
法人本部	宮城県仙台市泉区高森 7 丁目 1 番地の 4 TEL 022 (777) 3688 FAX 022 (777) 3267

共同生活援助事業

グループホーム

きくたまち



〒981-3121  
宮城県仙台市泉区上谷刈字治郎兵衛下 48-16  
TEL : 022-375-0350  
FAX : 022-375-0351  
Eメール : gh@c-life.or.jp

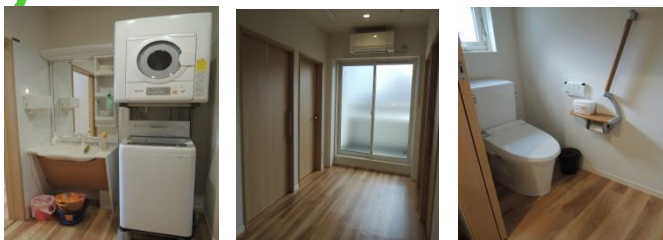
社会福祉法人チャレンジドらいふ



## 施設紹介

建物：軽量鉄骨造2階建 1棟  
間取り：1R  
広さ：約6畳  
設備：各部屋冷暖房完備、クローゼット完備  
付帯設備：食堂・サロン1箇所、浴室1箇所  
洗濯室1箇所（乾燥機完備）

### 共有スペース



### 部屋の一例



## 入居対象者

- ・18歳以上の女性で障がいをお持ちの方（主に知的障害者の方が多く入居されています）

## 定員・職員

定員：6名  
職員数：管理者（常勤・兼務）  
サービス管理責任者（常勤・兼務）  
生活支援員（常勤・兼務）  
世話人（常勤・専従、常勤・兼務、非常勤・専従）

## 従事者

世話人および生活支援員が勤務  
朝：6:00～9:30  
夜：16:15～20:45

## 入居手続き

面談 → 入居体験 → 共同生活援助契約 → 入居  
※グループホームの見学、入居体験などを随時行っております。お気軽にお問合せください。

## ご利用にあたって

- 利用を希望される方は、区・市町村の共同生活援助の認定が必要となります。
- サービス利用の申請は、市区町村で受け付けています。

## 生活費

家賃	48,000円/月
光熱水費	12,000円/月（共有室）
日用品費	1,000円/月（共通費）
食費（一食）	朝：315円 昼：365円 夜：420円
その他	グループホーム利用料 （所得区分等により、負担額が異なります）

※所得が一定以内の方は、市町村より家賃助成が受けられます。

## 支援内容

- ・家事等の日常生活上の支援
- ・食事や入浴、排せつ等の介護
- ・健康管理、金銭管理の援助
- ・日常生活における相談支援
- ・緊急時の対応
- ・日中活動に係る他の事業所等の関係機関との連絡調整
- ・その他必要な介護・援助等

